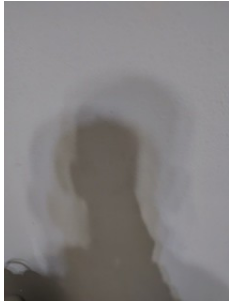


Le luci sono l'immagine e somiglianza della fede, il Salmo 119:105 recita "La tua parola è una lampada al mio piede e una luce sul mio sentiero", vuol dire che impedisce di fare sempre gli stessi errori perché reindirizza "nella retta via".

Qualcosa illumina l'intelletto, nel bene o nel male è come una luce in fondo al tunnel



è un segnale di pericolo?



è un timore infantile?



è una visione celestiale?

La luce rispetto all'oscurità parla o si esprime in qualche modo

La luce riguarda qualcosa in cui crediamo compresa l'amicizia, dobbiamo fidarci, se vogliamo il bene la luce in qualche modo si accende nell'intelletto per illuminare il cammino. Chi crede nella sfida non vedrà mai la luce e il suo cervello sarà offuscato dal fardello, sembra una maledizione invece è ciò che accade veramente, nella logica del percorso sportivo, se vi piace la difficoltà, incontrerete un sacco di ostacoli e prove difficili da superare, se perdete, ne fate una malattia.



c'è sempre lo zampino del diavolo, chi si diverte a confondere le idee o per mettere alla prova o per calcolare il livello di intelligenza, l'intelletto non dà spazio a questi briganti, non ha tempo da perdere con l'ego, chi pensa a se stesso e alla bellezza della vita va avanti e non si ferma a queste apparenze che fanno perdere energie.



questa è l'immagine del sole quando durante il **solstizio d'inverno**, i raggi del sole entrano da aperture specifiche del nuraghe proiettando sulle pareti una forma luminosa nota protome taurina, il muso stilizzato del toro, la stessa forma in altre culture rappresenta l'utero, questo significa guardare col cuore.



in sostanza, non conta che numeri vedete, conta: se li vedete!